

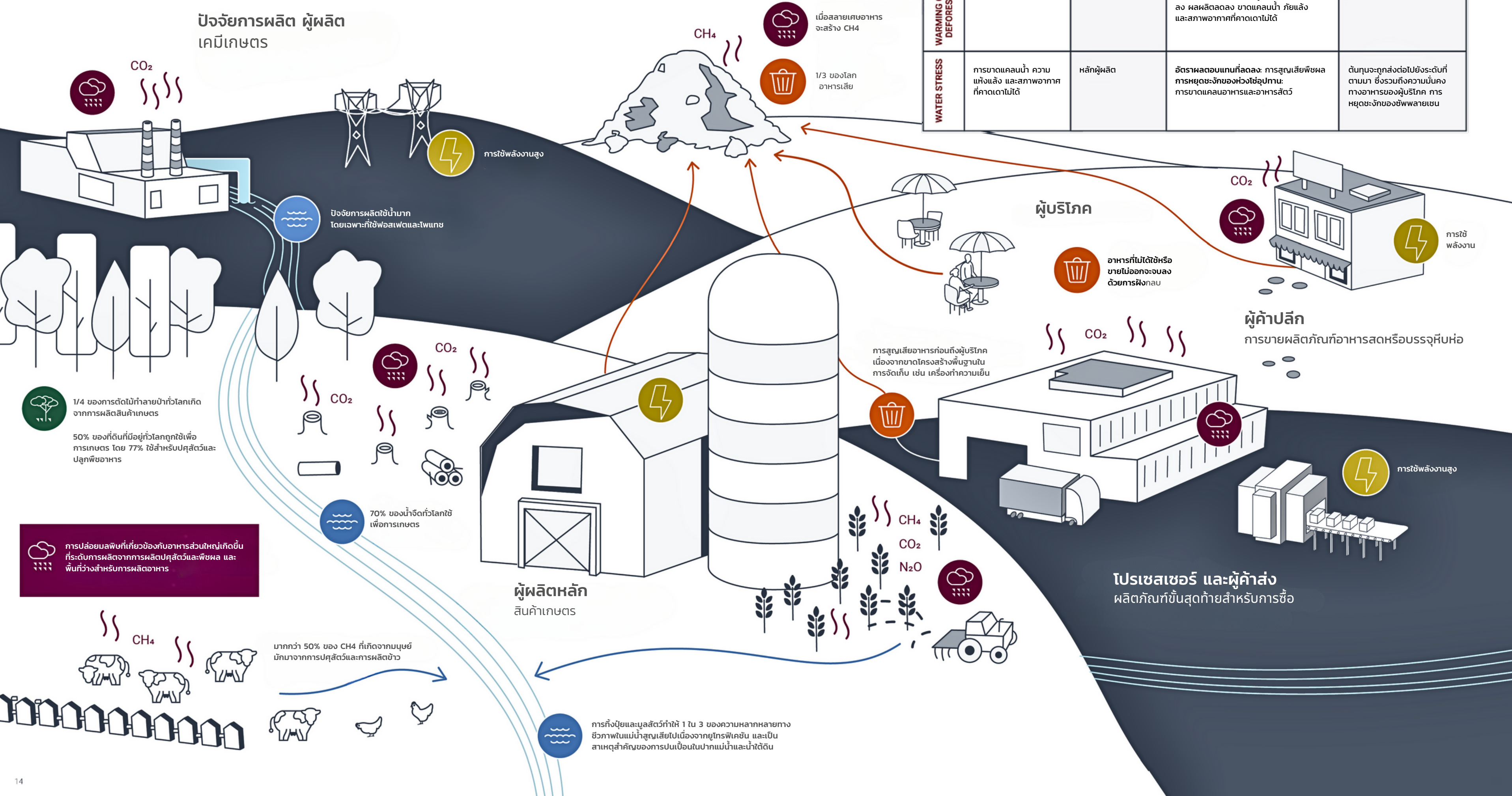
บริษัทห่วงโซ่คุณค่าอาหารส่งผลกระทบต่อสิ่งแวดล้อมอย่างไร และสภาพแวดล้อมที่เปลี่ยนแปลงจะส่งผลกระทบต่อพวกเขาได้อย่างไร?

ระบบอาหารมีหน้าที่รับผิดชอบ ประมาณ 1/4 ของการปล่อยก๊าซเรือนกระจกทั่วโลก และใช้ที่ดินและทรัพยากรน้ำเป็นส่วนใหญ่ แต่ผลกระทบและปัจจัยภายนอกด้านสิ่งแวดล้อมอยู่ที่ใดในห่วงโซ่คุณค่า?

ประเภทผลกระทบต่อสิ่งแวดล้อม:

- GHG Emissions
- Water Stress and Pollution
- Deforestation and Land Use Change
- Energy Use
- Food Waste

ปัจจัยการผลิต ผู้ผลิต เคมีเกษตร



1/4 ของการตัดไม้ทำลายป่าทั่วโลกเกิดจากการผลิตสินค้าเกษตร

50% ของที่ดินที่มีอยู่ทั่วโลกถูกใช้เพื่อการเกษตร โดย 77% ใช้สำหรับปศุสัตว์และปลูกพืชอาหาร

การปล่อยมลพิษที่เกี่ยวข้องกับอาหารส่วนใหญ่เกิดขึ้นที่ระดับการผลิตจากการผลิตปศุสัตว์และพืชผล และพื้นที่ว่างสำหรับการผลิตอาหาร

มากกว่า 50% ของ CH4 ที่เกิดจากมนุษย์มักมาจากการปศุสัตว์และการผลิตข้าว

การทิ้งปุ๋ยและมูลสัตว์ทำให้ 1 ใน 3 ของความหลากหลายทางชีวภาพในแม่น้ำสูญเสียไปเนื่องจากยูโทรฟิเคชัน และเป็นสาเหตุสำคัญของการปนเปื้อนในปากแม่น้ำและน้ำใต้ดิน

	ENVIRONMENTAL IMPACT	POINT OF IMPACT	IMPACT TO FOOD SYSTEMS	DOWNSTREAM IMPACTS
WARMING CLIMATE	การแพร่กระจายของศัตรูพืชและโรคที่เพิ่มขึ้น	ผู้ผลิตขั้นต้น ผู้บริโภค	ผลผลิตลดลง: โรคใบไหม้ สุขภาพของมนุษย์: การใช้สารเคมีที่เพิ่มขึ้น การดื้อยาปฏิชีวนะ: โรคติดต่อจากสัตว์สู่คน การสูญเสียความหลากหลายทางชีวภาพ: การใช้สารกำจัดศัตรูพืชมากขึ้น	ต้นทุนจะถูกส่งต่อไปยังระดับที่ตามมา ซึ่งรวมถึงความมั่นคงทางอาหารของผู้บริโภค การหยุดชะงักของห่วงโซ่อุปทาน โรคระบาดทั่วโลก
	Climate Shocks (สภาพอากาศที่รุนแรง)	ผู้ผลิตขั้นต้น ผู้แปรรูปและผู้ค้าส่ง	อัตราผลตอบแทนที่ลดลง: การสูญเสียพืชผลและสัตว์; การหยุดชะงักของห่วงโซ่อุปทาน: ขัดขวางการขนส่งและการดำเนินงาน	การขาดแคลนอุปทานบนชั้นลำปลึก
WARMING CLIMATE/ DEFORESTATION	การเสื่อมโทรมของดินและการกลายเป็นทะเลทราย	ผู้ผลิตหลัก	ต้นทุนการผลิตที่เพิ่มขึ้น: น้ำ ที่ดิน ปุ๋ยที่จำเป็นสำหรับการผลิตมากขึ้น ผลผลิตลดลง: ความสมบูรณ์ของดินลดลง ผลผลิตลดลง ขาดแคลนน้ำ ภัยแล้ง และสภาพอากาศที่คาดเดาไม่ได้	ค่าใช้จ่ายจะถูกส่งต่อไปยังระดับถัดไปรวมถึงผู้บริโภค ความมั่นคงทางอาหาร
WATER STRESS	การขาดแคลนน้ำ ความแห้งแล้ง และสภาพอากาศที่คาดเดาไม่ได้	หลักผู้ผลิต	อัตราผลตอบแทนที่ลดลง: การสูญเสียพืชผล การหยุดชะงักของห่วงโซ่อุปทาน: การขาดแคลนอาหารและอาหารสัตว์	ต้นทุนจะถูกส่งต่อไปยังระดับที่ตามมา ซึ่งรวมถึงความมั่นคงทางอาหารของผู้บริโภค การหยุดชะงักของซัพพลายเชน