

Virtual Audit-BSI

Virtual Social Audit delivery



Wimolthinee Wongchachom
Client Manager



By Royal Charter

bsi.

VIRTUAL ASSESSMENT



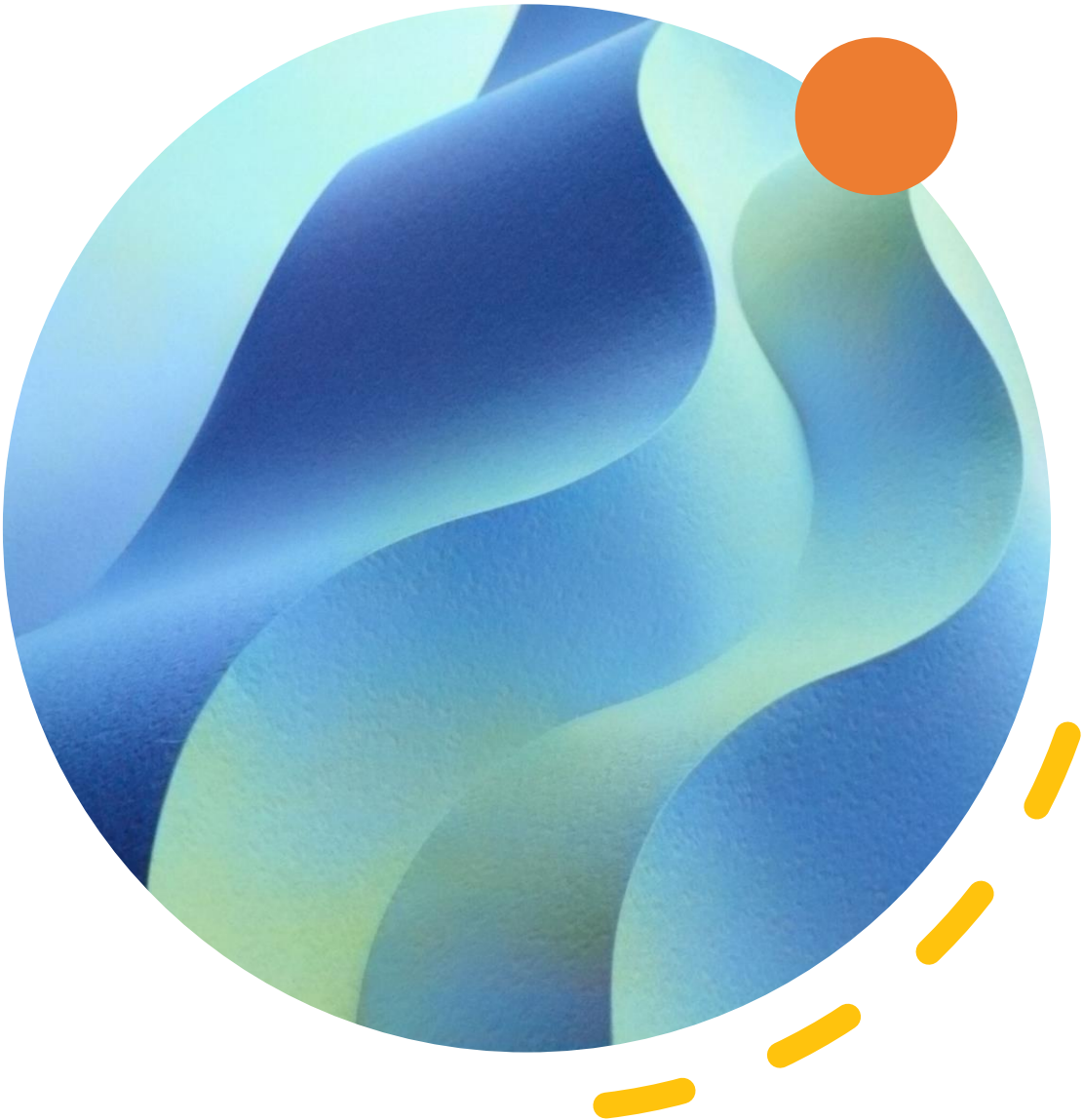
BSI – Social Virtual assessment for all 2nd party audit (social compliance and security audit)



The scope of delivery is Global



Technology preparation



Social Virtual Assessment Technical Requirements

ข้อกำหนดของการตรวจประเมินระยะไกล

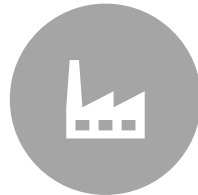
 **Sedex**
Virtual Assessment
Technical Requirements
Version 1.0 June 2020



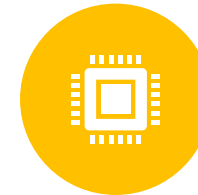
BSI office to check feasibility and suitability to deliver Virtual Audit (VA)



VA Enquiry form is revised to include the mandatory checkpoints from supplier to be eligible for VA.



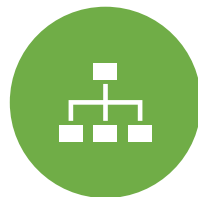
Essential parameters for a factory / Site to fulfil to qualify for SVA. These fall in 3 categories:



A – Technologies / เทคโนโลยี



B - Site Commitment / ความมุ่งมั่น



C - Operational Aspects / ด้านการดำเนินงาน

A. Technologies

To be eligible to undergo a Social Virtual Assessment the assessed site must have:




เพื่อให้มีสิทธิ์ได้รับการประเมินเสมือนจริงของ Social audit สถานประกอบการที่ได้รับการประเมินจะต้องมี:



- Both stable and reliable Wi-Fi network and mobile network with secondary options should either of these fail. / ทั้งเครือข่าย Wi-Fi ที่เสถียรและเชื่อถือได้และเครือข่ายมือถือสำรองในกรณีที่เครือข่ายหลักเกิดปัญหา



- A smartphone with a working camera and microphone which is connected to a mobile network at a minimum for the site tour with high enough resolution to allow for clear visibility of small details (minimum 8MP rear camera). / สมาร์ทโฟนที่มีกล้องและไมโครโฟนที่ใช้งานได้ ซึ่งเชื่อมต่อกับเครือข่ายมือถืออย่างน้อยที่สุดสำหรับการเยี่ยมชมโรงงานที่มีความละเอียดสูงเพียงพอเพื่อให้มองเห็นรายละเอียดเล็ก ๆ ได้ชัดเจน (กล้องหลังขั้นต่ำ 8 MP)



Downloaded the software to be used to conduct the assessment which can be installed on all equipment used during the Social Virtual Assessment (smartphone/ tablet/ laptop/desktop) ดาวน์โหลดซอฟต์แวร์ เช่น Micro soft team, zoom, skype, WhatsApp, Line camera, Expert Eye etc. เพื่อใช้ในการตรวจประเมิน

The site must confirm that they agree to live sharing of GPS coordinates of the site on the day of the assessment via the method agreed with BSI. / แชร์พิกัด GPS ของโรงงานในวันที่ทำการตรวจประเมินกับ BSI

B. Site Commitment: The assessed site will need to provide BSI with;

- Formal acceptance of the full assessment process/ การยอมรับ
อย่างเป็นทางการของกระบวนการประเมินแบบ
เต็มรูปแบบ



Commitment to supply requested documentation for preparation ahead of the assessment date / ความมุ่งมั่นในการ
จัดหาเอกสารที่ร้องขอสำหรับการเตรียมการ
ก่อนวันตรวจประเมิน



- A detailed site map which covers all areas of the site as dictated by the business license including any external areas i.e. onsite parking, dormitories etc. Maps must be clearly marked with the below (at a minimum) / แผนผังโรงงานโดยละเอียดซึ่งครอบคลุมพื้นที่ทั้งหมดของ site ตามใบอนุญาตประกอบกิจการ รวมถึงพื้นที่ภายนอกเช่นที่จอดรถ หอพัก โรงอาหาร ที่เก็บขยะ ฯลฯ แผนที่จะต้องมีเครื่องหมายบ่งชี้ตามข้อมูลด้านล่างอย่างชัดเจน (อย่างน้อยที่สุด)

B. Site Commitment: The assessed site will need to provide BSI with;

Fire and emergency exits อุปกรณ์ดับเพลิงและทางออกฉุกเฉิน

Evacuation routes and emergency assembly points แผนผังทางหนีไฟและจุดรวมพล

Fire alarm button ปุ่มแจ้งเหตุฉุกเฉิน

Firefighting equipment ถังดับเพลิง

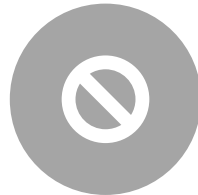
First aid boxes ตู้ยา

Electrical boxes ตู้ควบคุมไฟฟ้า

C. Operational Aspects



The site must confirm: โรงงานจะต้องยืนยัน
ต่อไปนี



Can all areas of the site be visited? If no, is this because the use of mobile phones is forbidden due to safety (e.g. combustion issues) or commercial reasons (e.g. the site produces products that are very confidential in their nature)? Yes / No สามารถเยี่ยมชมทุกพื้นที่ของ Site ได้หรือไม่? หากไม่ เป็นเพราะห้ามใช้โทรศัพท์มือถือเนื่องจากเรื่องความปลอดภัย (เช่น ปัญหาการเผาไหม้) หรือเหตุผลทางการค้า (เช่น โรงงานผลิต ผลิตภัณฑ์ที่มีความลับมาก) ใช่/ไม่ใช่



Is there WIFI/network in all areas of the site? มี WIFI เครือข่ายเน็ตในทุกพื้นที่ของ
โรงงานหรือไม่?



What capacity is the site running at? (Is the workforce so heavily reduced that the auditor will not be able to gain a full picture of the site on the day?) – Yes / No โรงงานทำการผลิตปกติหรือลด
จำนวนพนักงาน จำนวนวันทำงานลดลงอย่างมาก จน
ผู้ตรวจจะไม่สามารถเห็นภาพของการผลิตอย่างแท้จริง
ของ site ได้ - ใช่ / ไม่ใช่



Will the auditor be able to access a wide spread of workers covering all activities undertaken on site on the day? ผู้ตรวจสอบจะสามารถเข้าถึงพนักงานซึ่ง
ครอบคลุมกิจกรรมทั้งหมดที่ทำในสถานที่ในวันนั้น
หรือไม่?

BSI office to check feasibility and suitability to deliver SVA

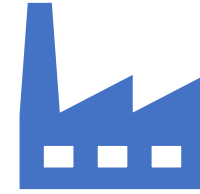
- When an enquiry comes to BSI for delivery of SVA, BSI country office shares the enquiry form with the factory / site, to provide information on all the parameters as asked in the form. These parameters are related to:- Technology (A), Site commitment (B) and Operational aspects (C) / เมื่อมีการสอบถามไปยัง BSI สำหรับการจัดส่ง SVA, BSI จะส่งแบบฟอร์มสอบถามให้กับโรงงาน / โรงงานให้ข้อมูลเกี่ยวกับคำถามทั้งหมดตามแบบฟอร์ม A, B, C.
- The above completed form on receipt by BSI Country office, is reviewed by the **manager nominated in the country**. เมื่อ BSI ได้รับแบบฟอร์มที่กรอกข้อมูลข้างต้นและตรวจสอบความเรียบร้อย



The manager checks with his team if there is any **known site history / issue with site transparency, coaching or bribery from any part of their business.** If Yes, Sedex Virtual Assessment enquiry will be rejected and factory / site will be informed about the decision.



ตรวจสอบประวัติของสถานประกอบการว่าเคยมีปัญหาเกี่ยวกับเรื่องของความโปร่งใสในการตรวจประเมิน เช่นมีการ coaching พนักงานใน process interview หรือมีการติดสินบนจากส่วนใดส่วนหนึ่งของธุรกิจหรือไม่ หากใช่ การสอบถามการประเมินเสมือนจริงของ Social จะถูกปฏิเสธและโรงงาน / สถานที่ที่จะได้รับแจ้งเกี่ยวกับการตัดสินใจ



In case there is no known site history (refer point above) and as per the submitted data, factory / site, enquiry form will be checked to note if all essential parameters are met by the factory / site. If yes, contract agreement is signed for the delivery of SVA ในกรณีที่ไม่มีพบประวัติตามด้านบนและตามข้อมูลที่ส่งโรงงาน / แบบสอบถามจะถูกตรวจสอบและเป็นไปตามเงื่อนไข จะมีการลงนามในสัญญาสำหรับการส่งมอบ SVA

Supplier Verification Confirmation

Audit Date	<u>xxxx</u>	Audit Type	RBA VAP audit – VAP Initial Audit (Remote audit)
Sent to	xxx		
Sent By	xxx	Job number	SV-To be advice

BSI assessors will **Virtual visit** your facility at the above scheduled date to conduct the RBA VAP program Supplier Verification.

- The audit will mainly include processes as follows: *Opening Meeting, facility tour, document review, worker interviews and closing meeting.* (Remote audit)
- Your facility management will be given an Audit Finding Acknowledgement (AFA) at the end of the Audit process if any areas of improvement are identified.

Please confirm/ provide facility information below and return to us for schedule confirmation **within Today** Thanks.

RBA Remote
audit required
to sign supplier
verification
confirm

Client communication by BSI about conduct of remote audit , SVA

- Manager nominated by the country office & Lead auditor will have a remote meeting with factory / site management (as much in advance to the SVA as possible but at least 5 days prior to the audit) to explain and agree on the arrangements required w.r.t Essential parameters (A, B, C, D – Annexure 1) and the tool to be used for Video guided remote audit (Example Web-ex, Teams, Zoom). In case any of the parameter under A, B, C is not being met factory, it will be concluded that SVA cannot be done and meeting will terminate.
- Lead auditor จะทำการประชุมทางไกลกับฝ่ายบริหาร โรงงานล่วงหน้าให้มากที่สุด แต่อย่างน้อย 5 วันก่อนการตรวจสอบ เพื่ออธิบายและตกลงเกี่ยวกับการเตรียมการที่จำเป็น (A, B, C, D - ภาคผนวก 1) และเครื่องมือที่จะใช้สำหรับการตรวจสอบระยะไกลด้วยวิดีโอ (ตัวอย่างเช่น Web-ex, Teams, Zoom) ในกรณีที่พารามิเตอร์ใด ๆ ภายใต้ A, B, C ไม่ตรงตามโรงงานจะสรุปได้ว่าไม่สามารถทำได้ SVA และการประชุมจะยุติลง

Client communication by BSI about conduct of remote audit , SVA

- In case, SVA is to be delivered, list of documents and records required to be submitted by the factory / Site, to the lead auditor, at-least 3 days prior to the audit will be reviewed and agreed with the factory / site. ในกรณีที่ต้องจัดส่งรายการเอกสารและบันทึกที่ต้องส่งโดยโรงงานไปยังผู้ตรวจสอบหลักอย่างน้อย 3 วันก่อนการตรวจสอบ จะได้รับการตรวจสอบและตกลงกับโรงงาน
- Audit methodology will be discussed. Audit start time and close timing will be mutually agreed and confirmed. Provision of some extra time (30 to 60 mins) will be kept depending on internet speed etc.
- วิธีการตรวจสอบเวลาเปิด-ปิด จะได้รับการตกลงและยืนยันร่วมกัน เพื่อเวลาพิเศษ (30 ถึง 60 นาที) เพื่อการเกิดปัญหาในเรื่องระบบเน็ตเวิร์ค

D. Audit Preparation

BSI team will review Additional parameters with the factory / site to check the feasibility of **conducting group interviews** during the audit.

BSI จะตรวจสอบเพิ่มเติมกับโรงงาน เพื่อตรวจสอบความเป็นไปได้ของการสัมภาษณ์กลุ่มในระหว่างการตรวจประเมิน

Audit overview will be shared with the factory team, which will start with Opening meeting, video guided site visit, workers interview, managers interview and review of documents and records, pre closing meeting and closing meeting.

ภาพรวมการตรวจสอบประกอบไปด้วย การเปิดประชุม การเยี่ยมชมโรงงานทางวิดีโอ การสัมภาษณ์พนักงาน การสัมภาษณ์ผู้บริหาร การตรวจสอบเอกสาร การประชุมย่อยก่อนปิดและปิดการประชุม

Additional Parameters

These additional checks shall include, but are not limited to:

- Concerns based on the site's inherent risk profile (location, industry, activities) ความเสี่ยงโดยธรรมชาติของ site (สถานที่ตั้ง อุตสาหกรรม และกิจกรรม)

- Any concerns from the assessment team that conducting a Sedex Virtual Assessment could negatively impact the workers or risk their safety

- The site's audit and assessment history including open non-compliances ประวัติการตรวจสอบและการประเมินของโรงงาน รวมถึง NC ที่ยังเปิดอยู่

- The workforce demographic (migrant labour, agency labour, vulnerable workers etc.) ข้อมูลแรงงาน (แรงงานข้ามชาติ, agency labour, แรงงานที่มีความเสี่ยง ฯลฯ)

- สิ่งต่าง ๆ ที่อาจส่งผลกระทบต่อคนงานหรือเสี่ยงต่อความปลอดภัยในการตรวจประเมินระยะไกล



Additional Parameters

- Any cultural norms which may need to be considered บรรทัดฐานทางวัฒนธรรมใด ๆ ที่อาจต้องพิจารณา
- Offsite accommodation หอพักด้านนอก
- There is no suitable room for group worker interviews to be conducted. ไม่มีห้องที่เหมาะสมสำหรับการสัมภาษณ์กลุ่ม
- The site does not have a backup connection for any of the required hardware Site ไม่มีระบบสำรองไฟในการเชื่อมต่ออุปกรณ์
- There is no suitable room onsite for worker interviews to take place ไม่มีห้องที่เหมาะสมสำหรับการสัมภาษณ์
- The facility does not have a laptop or tablet (must be freestanding) with a working camera and microphone for worker interviews ไม่มีแล็ปท็อปหรือแท็บเล็ต (ต้องเป็นอิสระ) พร้อมกล้องถ่ายรูปและไมโครโฟนที่ใช้งานได้สำหรับการสัมภาษณ์พนักงาน

D. Preparation for the audit

- Auditor receives the documents and records as agreed prior to the audit. He goes through the **approved factory lay out, floor plan and process flows**, completed self- assessment questionnaire of the facility, various legal licences and approval of the facility, monitoring reports, production quantity in peak month, lean month and current month, manpower in these months, state minimum wage notification, overtime record of peak, lean and current month, salary record of unskilled workers (lowest category workers on role and on contract) for peak, lean and current month etc. and makes the audit plan for the audit. ผู้ตรวจสอบได้รับเอกสารและบันทึกตามที่ตกลงกันก่อนการตรวจสอบ อนุมัติแผนผังโรงงานและขั้นตอนการดำเนินการ กรอกแบบสอบถามการประเมินตนเองของโรงงาน ใบอนุญาตทางกฎหมายต่างๆและรายงานการติดตาม ปริมาณการผลิตในเดือนที่มีการผลิตสูงสุดผลิตต่ำสุดและเดือนปัจจุบัน กำลังคนในเดือนเหล่านี้, การแจ้งเดือนค่าจ้างขั้นต่ำ, บันทึกการทำงานล่วงเวลาในเดือน peak, low and current

D. Preparation for the audit

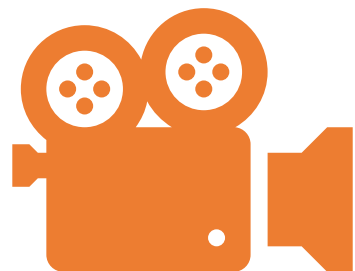
Audit plan is shared with the client prior to the audit. ส่งแผนการตรวจสอบกับ
โรงงานก่อนการตรวจสอบ



Video call is set up by both the auditor and client a day before the audit to check all arrangements are in place and there is full preparedness for the audit. During this, the room(s) selected for workers interviews can be checked by the auditors. ตั้งคำวิดีโอทั้งสองฝ่ายหนึ่งวันก่อนการตรวจสอบเพื่อตรวจสอบการเตรียมการทั้งหมดและมีความพร้อมอย่างเต็มที่สำหรับการตรวจสอบ ในระหว่างนี้ผู้ตรวจประเมินสามารถตรวจสอบห้องที่เลือกใช้สำหรับการสัมภาษณ์พนักงานได้



Virtual Audit delivery



Auditor gets ready for the video guided remote audit timely and ensures all is ready to start the opening meeting. ผู้ตรวจสอบเตรียมพร้อมสำหรับวิดีโอแนะนำการตรวจสอบระยะไกลอย่างทัน่วงทีและมั่นใจว่าทุกคนพร้อมที่จะเริ่มการประชุม

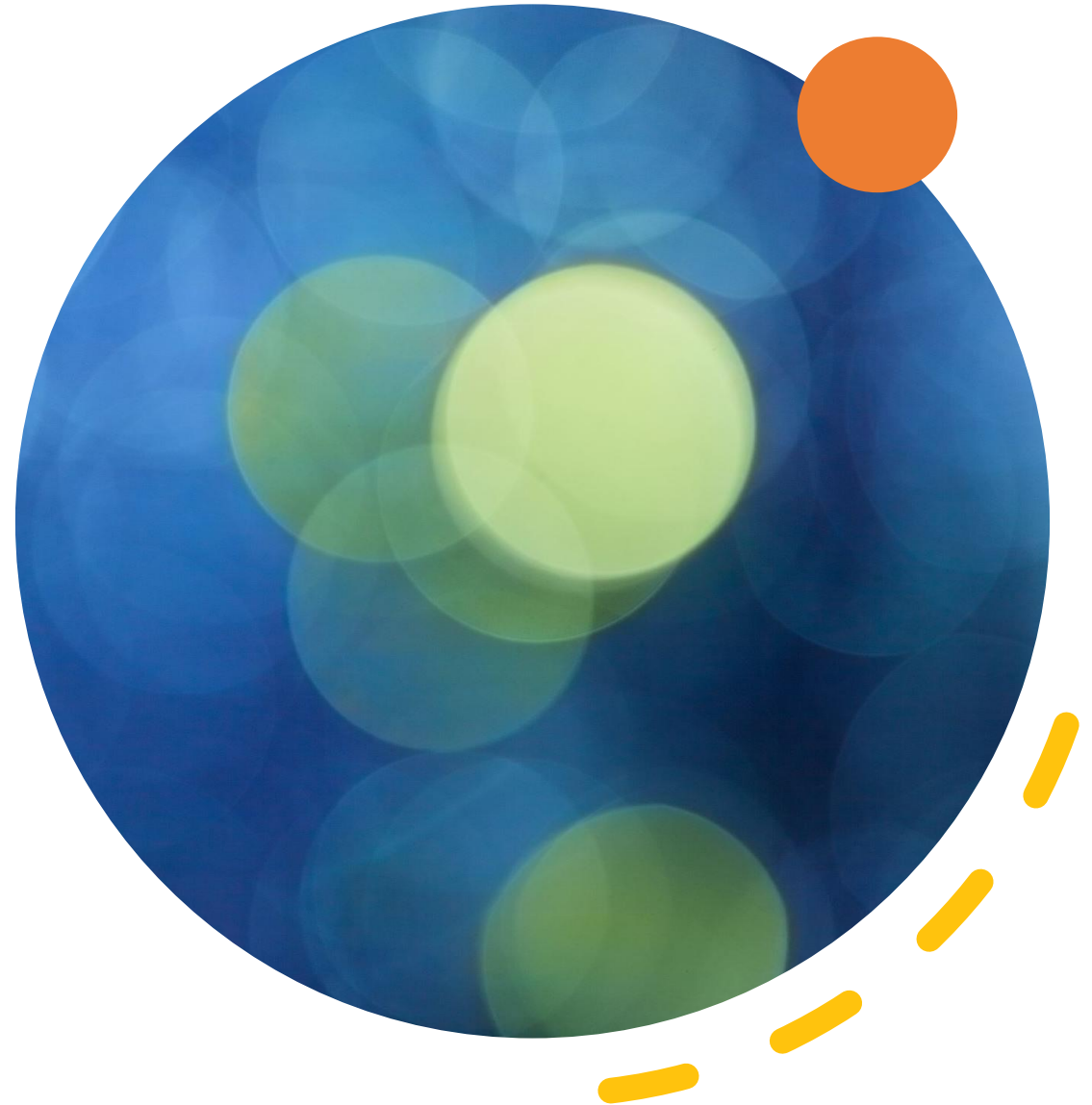


Auditor conducts the opening meeting at the agreed time. Auditor explains how he will conduct the site visit, workers interviews (as applicable) and review of records and documents. ผู้ตรวจสอบดำเนินการเปิดการประชุมตามเวลาที่ตกลงกัน อธิบายถึงวิธีการเยี่ยมชมสถานที่การสัมภาษณ์พนักงาน (ตามความเหมาะสม) และการตรวจสอบบันทึกและเอกสาร

Virtual Audit delivery

Permission will be taken from the management to permit the workers with their mobile phone when they are called in a room for interview. Also arrangement for workers interview will be shared by the auditor. A mobile phone of the employee (HR Manager / Admin manager etc. should be additionally kept in the room identified for workers interview as a stand by for use if required). ฝ่ายบริหารอนุญาตให้พนักงานใช้โทรศัพท์มือถือได้เมื่อถูกเรียกเข้าไปในห้องเพื่อสัมภาษณ์ ผู้ตรวจสอบสามารถสัมภาษณ์ด้วยโทรศัพท์มือถือของพนักงานหรือ (เครื่องสำรองอื่น ๆ ควรเก็บไว้ในห้องเพิ่มเติมเพื่อให้สำหรับการสัมภาษณ์พนักงานในกรณีที่จำเป็น)

Attendance for the opening meeting will be scanned by client and shared with auditor. การเข้าเอกสารการเปิดประชุมจะถูกสแกนโดยโรงงานและส่งกลับให้ผู้ตรวจสอบ



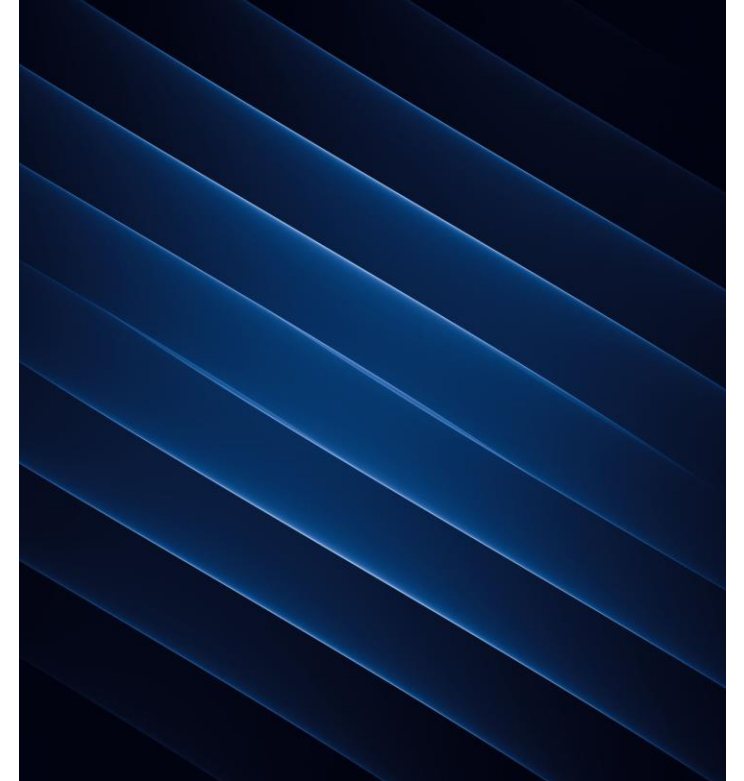
Virtual Audit delivery



The factory shares with the lead auditor, the GPS coordinates of the site. Lead auditor verifies and records the same. โรงงานแชร์ GPS กับผู้ตรวจสอบ เพื่อมั่นใจว่าตรวจสอบและบันทึกข้อมูลเดียวกัน



Auditor will do the site tour through video call and auditor will guide the route for the tour based on the facility layout plan, floor plan and process flows available with him. HR Manager and Safety officer will facilitate the site tour. ผู้ตรวจสอบจะทำการเยี่ยมชมโรงงานผ่านวิดีโอและจะแนะนำเส้นทางสำหรับการทัวร์โดยพิจารณาจากแผนผังสถานที่ อาคารและขั้นตอนกระบวนการผลิตที่ส่งให้อ่อนหน้านี้ ผู้จัดการฝ่ายทรัพยากรบุคคลและเจ้าหน้าที่ความปลอดภัยจะอำนวยความสะดวกในการเยี่ยมชมโรงงาน

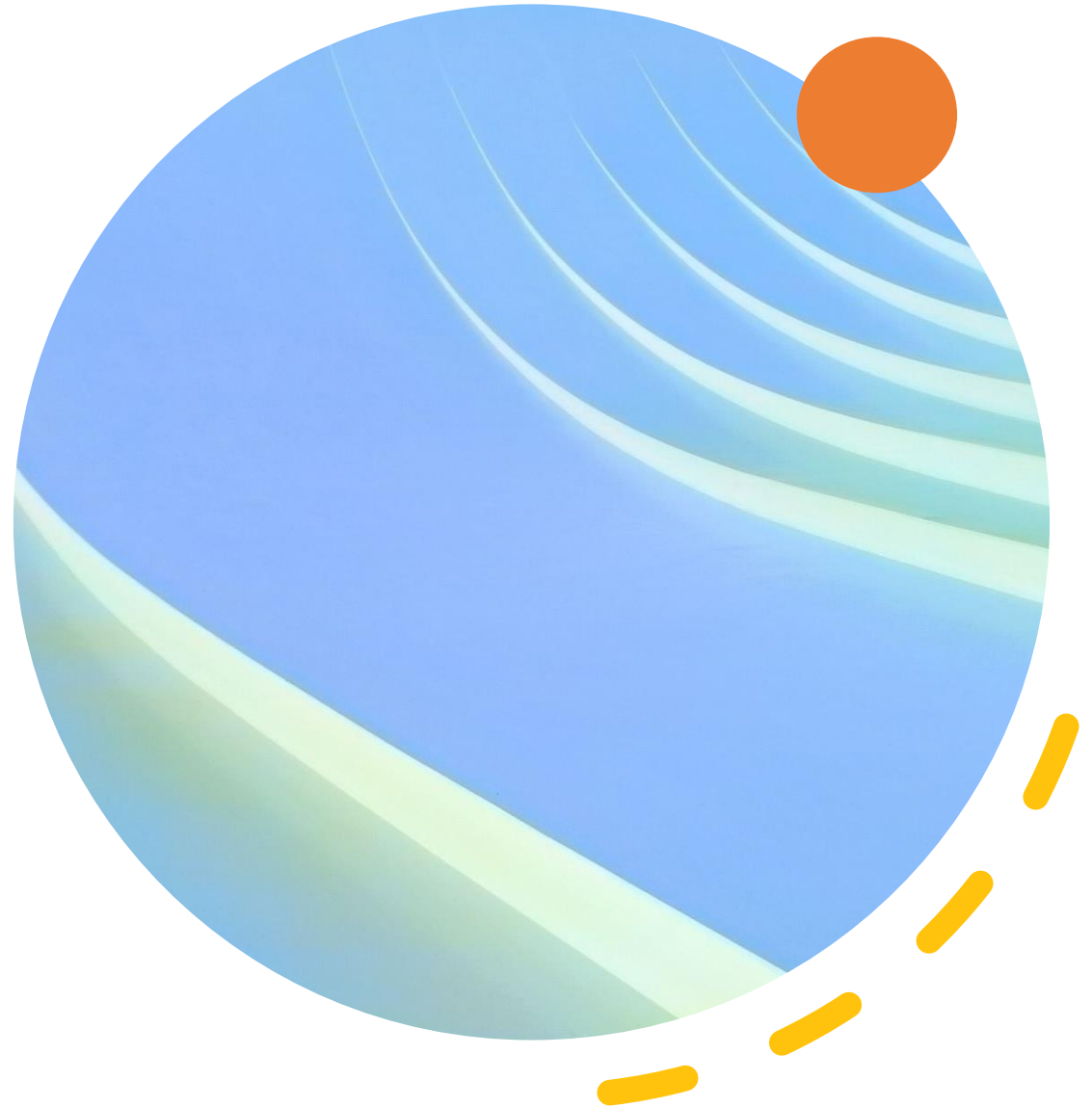


Virtual Audit delivery

Rest of the audit is done with respective process owner through video call and required documents and records to be verified by the auditor are scanned and shared with the auditor on the video screen. Documents required by the auditor as evidences will be shared through email as well. การตรวจสอบส่วนที่เหลือจะดำเนินการกับผู้รับผิดชอบผ่านทางวิดีโอและเอกสารและบันทึกที่จำเป็นเพื่อตรวจสอบ โดยการแชร์สกรีน

Auditor conducts closing meeting and shares the audit findings with the client.

ผู้ตรวจสอบดำเนินการปิดการประชุมและรายงานผลการตรวจสอบกับโรงงาน



Virtual Audit delivery

Auditor concludes in the audit report, if the audit was completed up-to his satisfaction or not, if workers interview was done satisfactorily and what was missed out (if any) and if any specific challenge(s) were faced during the audit. ผู้ตรวจสอบสรุปรายงานการตรวจประเมินว่าการตรวจสอบเสร็จสมบูรณ์ตามความพึงพอใจหรือไม่ หากการสัมภาษณ์พนักงานทำได้เป็นที่น่าพอใจและสิ่งที่จะต้องปรับปรุงถ้ามี รวมถึงสิ่งปฏิบัติที่ดี

Audit report is submitted for technical review and once completed satisfactorily is uploaded on the Sedex Platform. รายงานการตรวจสอบจะถูกส่งไปเพื่อการตรวจสอบทางเทคนิคและเมื่อเสร็จเรียบร้อยแล้วจะอัปโหลดบนแพลตฟอร์ม



Auditor days	No. of workers	Suggested group interviews	Total workers interviewed	Total worker files reviewed	Effective time spent on interviews
1	1-199	4 groups of 3	12	12	2 hours
2	200+	5 groups of 4	20	20	4 hours

Table of Auditor Days and Sample Size

If a site has more than 500 workers, the suitability of the assessment and the number of interviews should be reviewed and discussed with Sedex on a case-by-case basis depending on the circumstances of the facility. Sedex will hold the right for final determination on these cases for the period of the soft launch.

Based on the auditor's judgement and experience, the auditor may increase the numbers in the table above due to differing circumstances at the site. Auditors can add information in the declaration on why they used different totals.

The auditor shall spend a minimum of 50% of the quoted auditor days spent in online interaction with the site being assessed during the Execution phase.



Not change from onsite audit
guidebook



Thank You..!!

Innovate.
Collaborate.
Accelerate.



By Royal Charter

bsi.